



© Kakkuklubi | Tårtklubb • www.talka.fi

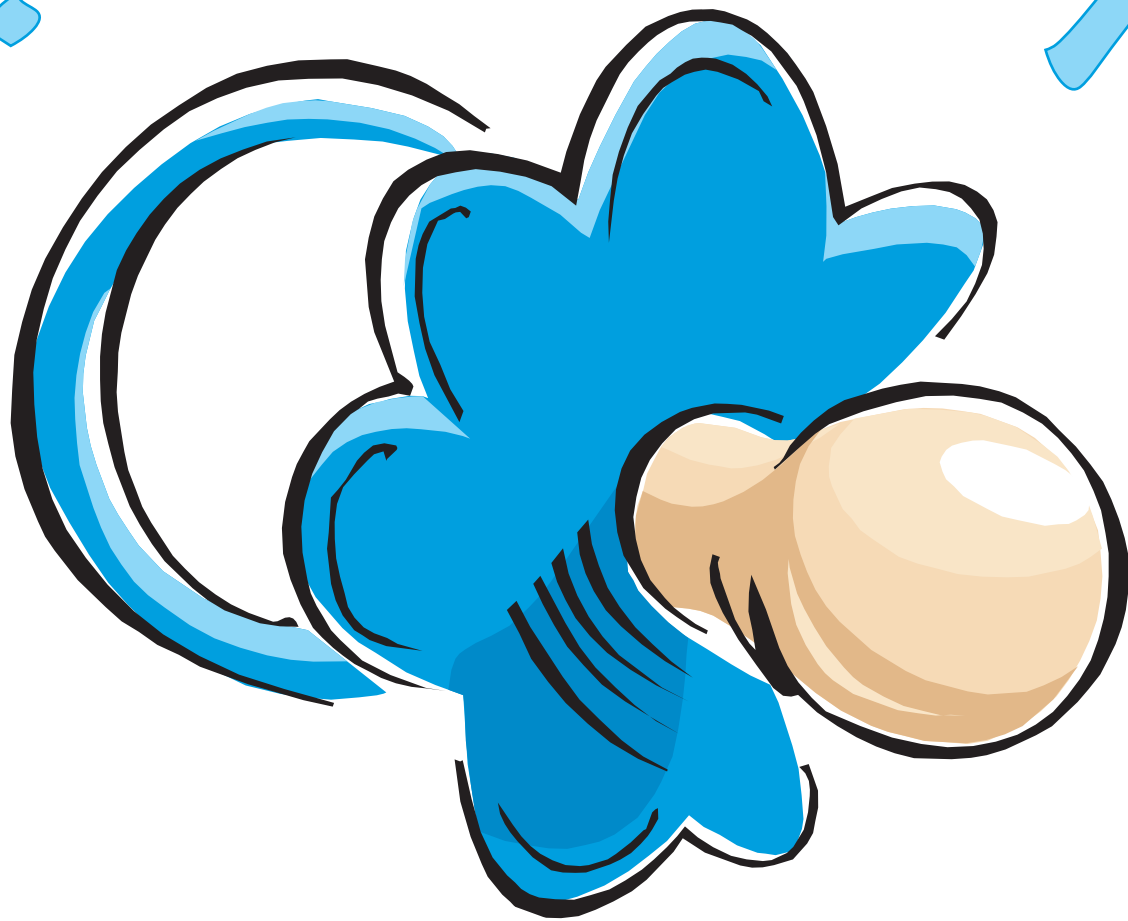
Aseta peilikuvana tulostetun kuvan päälle kirkas lasi- tai muovilevy. Pursota kuvan ääriviivat pursotettavalla sokerikuorrutteella. Kun ääriviivat ovat kuivuneet, kaulitse kakun pinnalle sokerikuorrute ja jäljennä kuvio kakun pinnalle painamalla kuvaa kakun pintaan. Nosta levy pois. Kuva on nyt jäljentyneenä oikein päin kakullesi. Jos haluat taustaan väripinnan, sivele se tomuvärillä tai metallivärillä. Värjää pursotettava sokerikuorrute ja työstä kuvio. Voit pursottaa ääriviivat ensin, antaa kuivua ja täyttää alueita vedellä notkistetulla sokerikuorrutteella.



© Kakkuklubi | Tårtklubb • www.talka.fi

Aseta peilikuvana tulostetun kuvan päälle kirkas lasi- tai muovilevy. Pursota kuvan ääriviivat pursotettavalla sokerikuorrutteella. Kun ääriviivat ovat kuivuneet, kaulitse kakun pinnalle sokerikuorrute ja jäljennä kuvio kakun pinnalle painamalla kuvaa kakun pintaan. Nosta levy pois. Kuva on nyt jäljentynyt oikein päin kakullesi. Jos haluat taustaan väripinnan, sivele se tomuvärillä tai metallivärillä. Värjää pursotettava sokerikuorrute ja työstä kuvio. Voit pursottaa ääriviivat ensin, antaa kuivua ja täyttää alueita vedellä notkistetulla sokerikuorrutteella.

Ilmattu Oulio



© Kakkuklubi | Tårtklubb • www.talka.fi

Aseta peilikuvana tulostetun kuvan päälle kirkas lasi- tai muovilevy. Pursota kuvan ääriviivat pursotettavalla sokerikuorrutteella. Kun ääriviivat ovat kuivuneet, kaulitse kakun pinnalle sokerikuorrute ja jäljennä kuvio kakun pinnalle painamalla kuvaa kakun pintaan. Nosta levy pois. Kuva on nyt jäljentynyt oikein päin kakullesi. Jos haluat taustaan väripinnan, sivele se tomuvärillä tai metallivärillä. Värjää pursotettava sokerikuorrute ja työstä kuvio. Voit pursottaa ääriviivat ensin, antaa kuivua ja täyttää alueita vedellä notkistetulla sokerikuorrutteella.

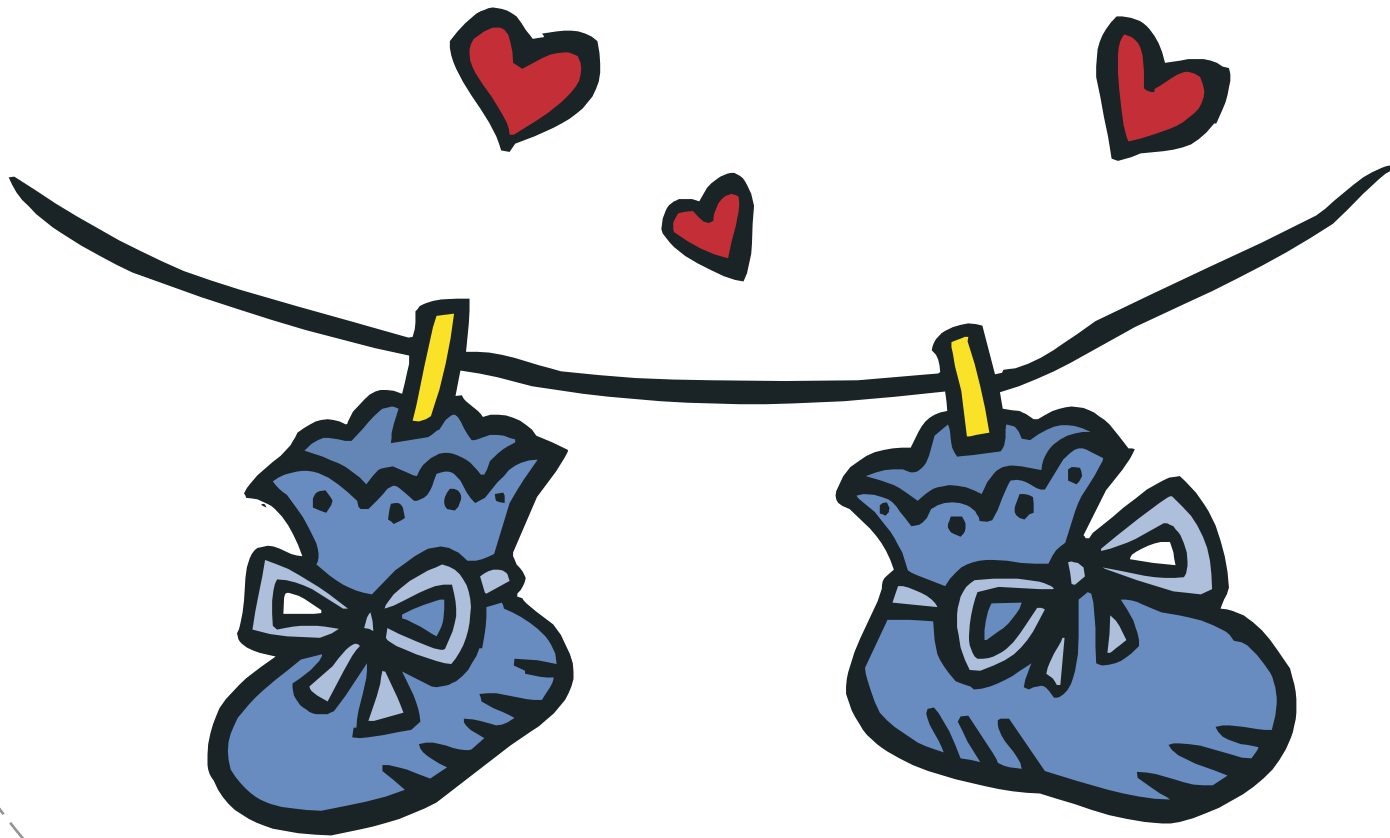
!!!
Pursot
Kakku



© Kakkuklubi | Tårtklubb • www.talka.fi

Aseta peilikuvana tulostetun kuvan päälle kirkas lasi- tai muovilevy. Pursota kuvan ääriviivat pursotettavalla sokerikuorrutteella. Kun ääriviivat ovat kuivuneet, kaulitse kakun pinnalle sokerikuorrute ja jäljennä kuvio kakun pinnalle painamalla kuvaa kakun pintaan. Nosta levy pois. Kuva on nyt jäljentynyt oikein päin kakullesi. Jos haluat taustaan väripinnan, sivele se tomuvärillä tai metallivärillä. Värjää pursotettava sokerikuorrute ja työstä kuvio. Voit pursottaa ääriviivat ensin, antaa kuivua ja täyttää alueita vedellä notkistetulla sokerikuorrutteella.

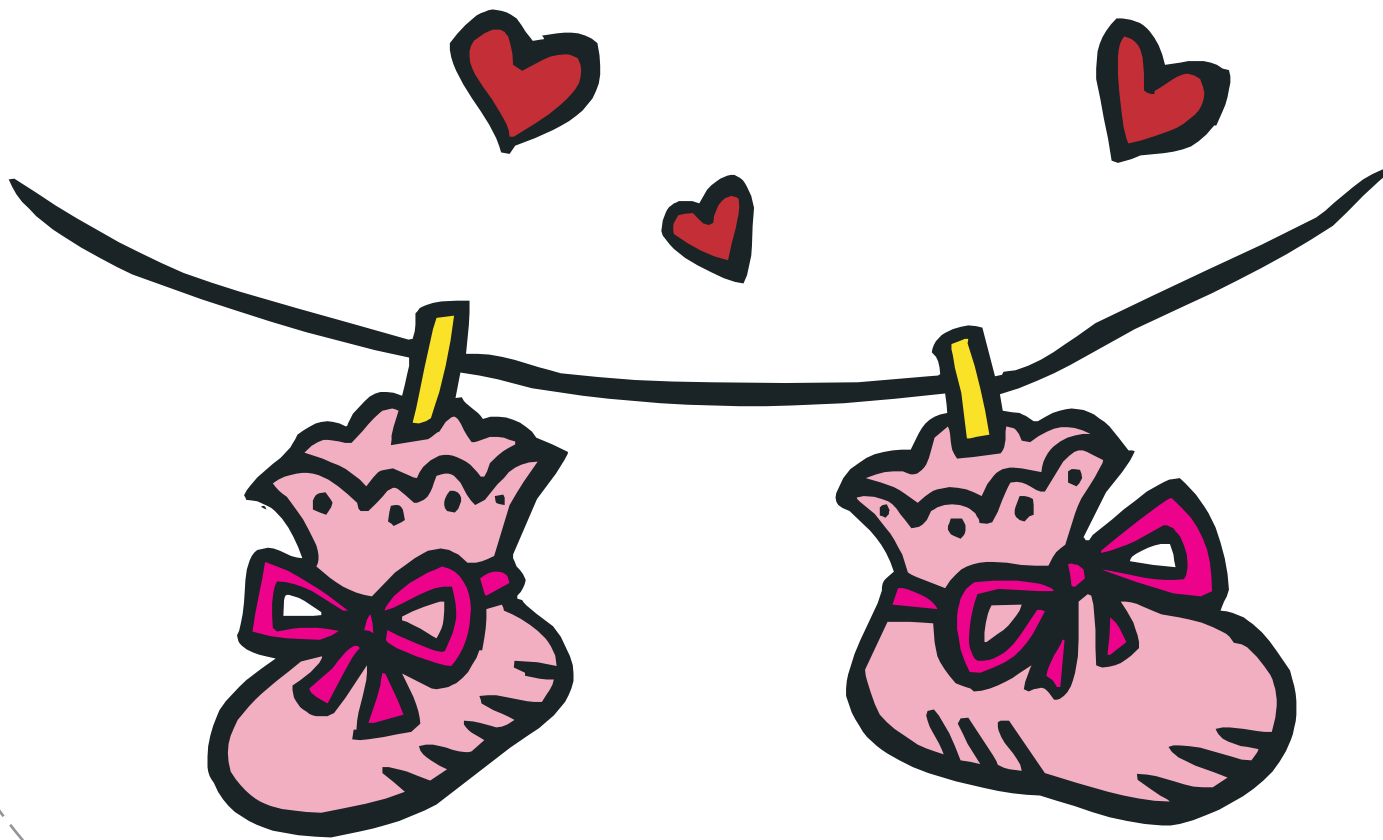
Pöytäkirja!



© Kakkuklubi | Tårtklubb • www.talka.fi

Aseta peilikuvana tulostetun kuvan päälle kirkas lasi- tai muovilevy. Pursota kuvan ääriviivat pursotettavalla sokerikuorrutteella. Kun ääriviivat ovat kuivuneet, kaulitse kakun pinnalle sokerikuorrute ja jäljennä kuvio kakun pinnalle painamalla kuvaa kakun pintaan. Nosta levy pois. Kuva on nyt jäljentynyt oikein päin kakullesi. Jos haluat taustaan väripinnan, sivele se tomuvärillä tai metallivärillä. Värjää pursotettava sokerikuorrute ja työstä kuvio. Voit pursottaa ääriviivat ensin, antaa kuivua ja täyttää alueita vedellä notkistetulla sokerikuorrutteella.

Ilintötkä



© Kakkuklubi | Tårtklubb • www.talka.fi

Aseta peilikuvana tulostetun kuvan päälle kirkas lasi- tai muovilevy. Pursota kuvan ääriviivat pursotettavalla sokerikuorrutteella. Kun ääriviivat ovat kuivuneet, kaulitse kakun pinnalle sokerikuorrute ja jäljennä kuvio kakun pinnalle painamalla kuvaa kakun pintaan. Nosta levy pois. Kuva on nyt jäljentyneenä oikein päin kakullesi. Jos haluat taustaan väripinnan, sivele se tomuvärillä tai metallivärillä. Värjää pursotettava sokerikuorrute ja työstä kuvio. Voit pursottaa ääriviivat ensin, antaa kuivua ja täyttää alueita vedellä notkistetulla sokerikuorrutteella.